

ALZADOS/ALTXAERAK

ALZADO CALLE CECILIA IDIRIN/ CECILIA IDIRIN KALEKO ALTXAERA

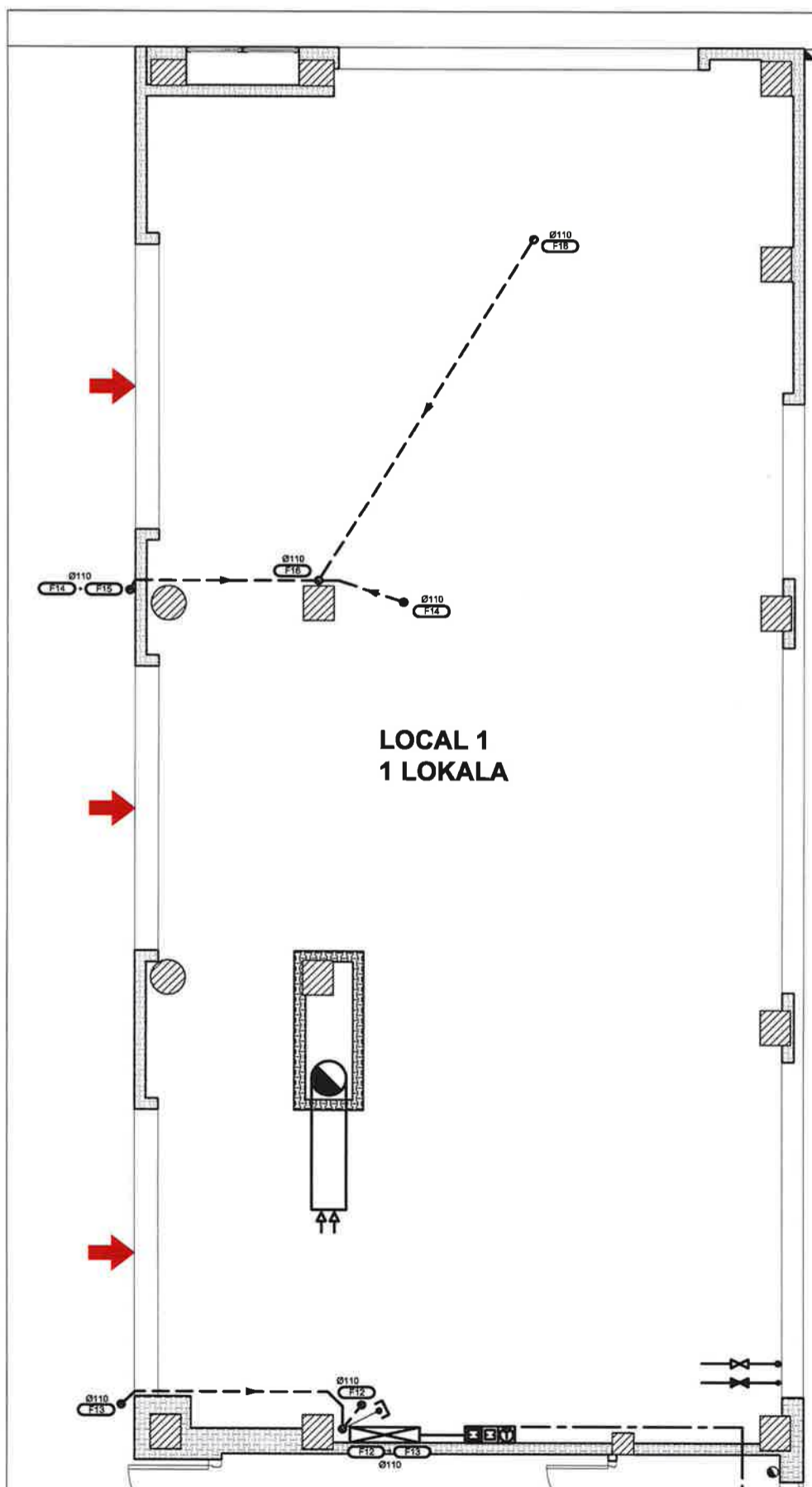


ALZADO JJUAN RAMÓN JIMENEZ/ JUAN RAMÓN JIMENEZ ALTXAERA



NOTA: EL TRAZADO DE LAS CANALIZACIONES Y LA SITUACIÓN DE LOS ELEMENTOS DE LAS INSTALACIONES SON APROXIMADAS

OHARRA: KANALIZAZIOEN TRAZADURAETA INSTALAZIO-ELEMENTUEN KOKAPENEA GUTXIGORABEHERAKOAK DIRA



TELECOMUNICACIÓN / TELEKOMUNIKAZIOA

- REGISTRO DE TOMA DE TB-RDSI OINARRIZKO TELEFONOA ETA RDSI HARGUNEA
- REGISTRO DE TOMA DE RTV RTB HARGUNEA
- REGISTRO DE TOMA DE SERVICIOD DE BANDA ANCHA BANDA ZABALAREN ZERBITZUEN HARGUNEA
- REGISTRO DE TERMINACIÓN DE RED SARE AMAIERAKO ERREJISTROA

ELECTRICIDAD / ELEKTRIZITATEA

- RED DE ELECTRICIDAD ELEKTRIZITATE SAREA

GAS/GAS

- TOMA DE GAS GAS HARGUNEA

SANEAMIENTO / SANEAMENDUA

- PUNTO DE SALIDA FECALES UR BELTZEN IRTEERA PUNTUA
- TUBERIA FECALES UR BELTZEN HODIA

VENTILACIÓN / AIREZTAPENA

- VENTILACIÓN AIREZTAPENA

FONTANERÍA / ITURGINTZA

- LLAVE DE PASO IXTEKO GILTZA
- TUBERIA DE AGUA FRIA UR OTZEKO HODIA



CALLE PLANTA DESIGNACIÓN SUPERFICIE ÚTIL SUPERFICIE CONSTRUIDA

PARCELA ND-2 BASKONIA BAJA/BEHE L1 113,88 m² 125,44 m²

KALEA SOLAIRUA IZENDAPENA AZALERA ARABILGARRIA AZALERA ERAIKIA

CÓDIGO/KODEA: B-60

REV/BER: 00

Nº INT/BAR ZK: 137