

ALZADOS/ALTXAERAK

ALZADO CALLE CECILIA IDIRIN/ CECILIA IDIRIN KALEKO ALTXAERA

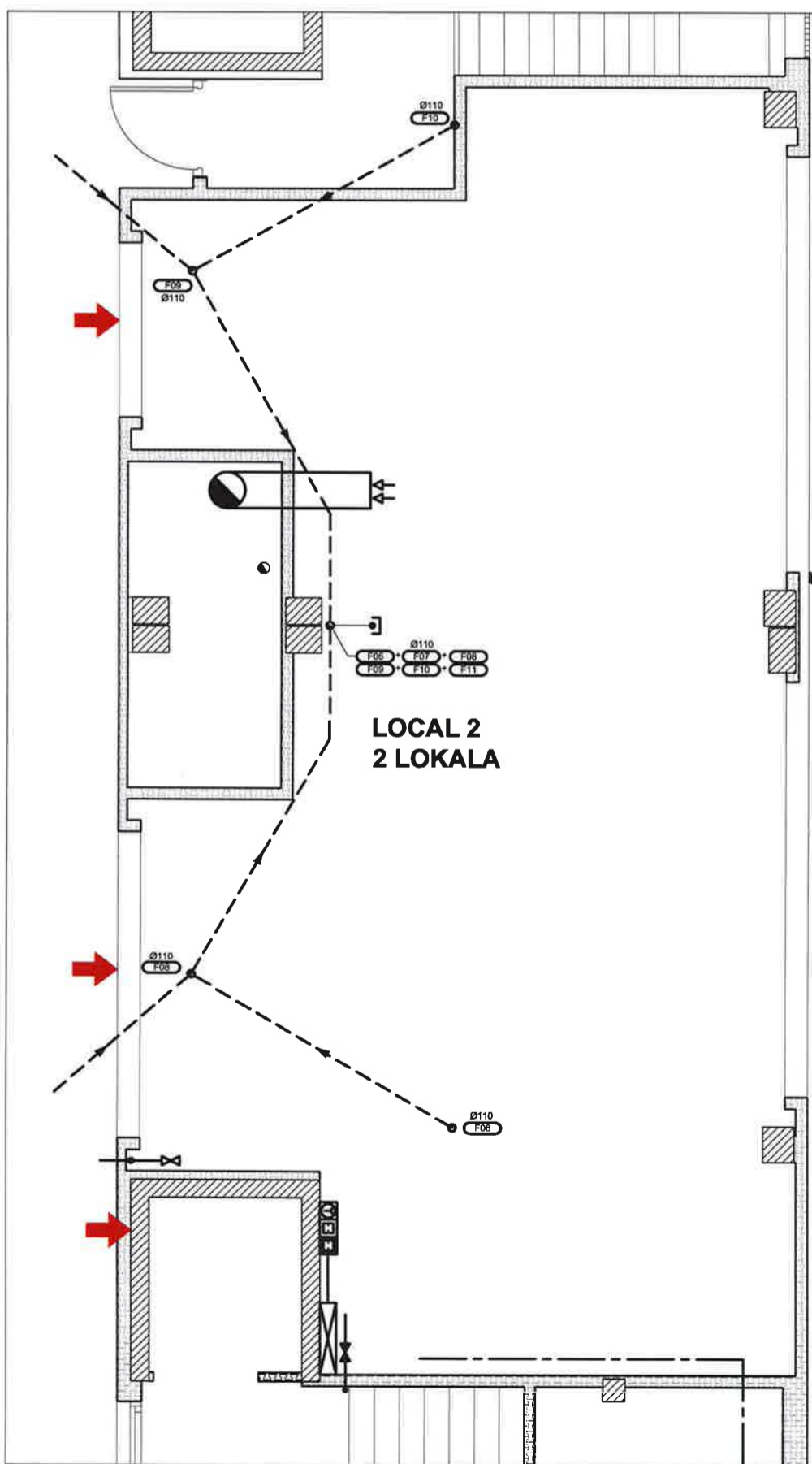


ALZADO JUAN RAMÓN JIMÉNEZ/ JUAN RAMÓN JIMÉNEZ ALTXAERA



NOTA: EL TRAZADO DE LAS CANALIZACIONES Y LA SITUACIÓN DE LOS ELEMENTOS DE LAS INSTALACIONES SON APROXIMADAS

OHARRA: KANALIZAZIOEN TRAZADURA ETA INSTALAZIO-ELEMENTUEN KOKAPENA GUTXIGORABEHERAKOAK DIRA



TELECOMUNICACIÓN / TELEKOMUNIKAZIOA	SANEAMIENTO / SANEAMENDUA
REGISTRO DE TOMA DE TB-RDSI OINARRIZKO TELEFONOA ETA RDSI HARGUNEA REGISTRO DE TOMA DE RTV RTB HARGUNEA REGISTRO DE TOMA DE SERVICIO DE BANDA ANCHA BANDA ZABALAREN ZERBITZUEN HARGUNEA REGISTRO DE TERMINACIÓN DE RED SARE AMAIERAKO ERREJISTROA	PUNTO DE SALIDA FECALES UR BELTZEN IRTEERA PUNTUA TUBERIA FECALES UR BELTZEN HODIA
ELECTRICIDAD / ELEKTRIZITATEA	VENTILACIÓN / AIREZTAPENA
RED DE ELECTRICIDAD ELEKTRIZITATE SAREA	VENTILACIÓN AIREZTAPENA
GAS/GAS	FONTANERÍA / ITURGINTZA
TOMA DE GAS GAS HARGUNEA	LLAVE DE PASO IXTEKO GILTZA TUBERIA DE AGUA FRIA UR OTZEKO HODIA



CALLE PLANTA
 DESIGNACIÓN
 SUPERFICIE ÚTIL
 SUPERFICIE CONSTRUÍDA

PARCELA ND-2 BASKONIA
 BAJA/BEHE
 L2
 87,12 m²
 196,42 m²

KALEA SOLAIRUA
 IZENDAPENA
 AZALERA ARABILGARRIA
 AZALERA ERAIKIA

CÓDIGO/KODEA: B-60

REV/BER: 00

Nº INT/BAR ZK: 138